



Passeggiata a mare

1

Luogo deputato alle manifestazioni ed alle celebrazioni che si svolgono a Dunkerque, tra cui il famoso carnevale, la passeggiata a mare di Malo-les-Bains concentra le strutture pubbliche. Allineati sugli argini, il piccolo ed il grande Kursaal incorniciano il Casinò, che attualmente si trova più indietro, creando un vuoto provvidenziale tra le due sale: il progetto, infatti, consiste nella loro riunificazione in un unico edificio, che si estende per tutta l'ampiezza del sito. Il vuoto centrale accoglie una grande hall polivalente e trasversale, tra la piazza e la spiaggia, con vista sul mare. Come un *"trait d'union"*, l'edificio ingloba, in un involucro senza soluzione di continuità, il piccolo Kursaal, risalente agli anni '60 e recentemente rinnovato (400 posti) e il grande Kursaal, costruito nel 1983 (2 600 posti a sedere o 5 000 in piedi), modulato in funzione delle loro sagome. Il programma rende più moderno l'impianto scenografico dei due edifici ed amplia l'insieme fino alle dimensioni di un piccolo centro congressi, con un'ala espositiva (3 000 mq) e sale per riunioni e ricevimenti all'ammezzato. Il *"trait d'union"* corre su tre livelli funzionali: un livello di base, logistico, attraversato da una zona di servizio interna, un livello pubblico, tutto trasparente, che si pone in continuità con il suolo urbano, una griglia che tiene l'insieme a livello. Questa struttura abitata e percorsa da gallerie, ospita uffici amministrativi e tecnici, attrezzature

e segnaletica urbana. I collegamenti verticali tra questi livelli costituiscono altrettanti punti di riferimento spaziali.

Il nuovo Kursaal è un edificio spettacolare, che conserva lo spirito originario del luogo: mantiene viva la memoria del passato e si armonizza con il presente, con il suo ambiente naturale, sociale ed industriale. È un edificio reversibile, che si presenta con due facciate diverse: la prima, segnaletica e ludica, dal lato della piazza, la seconda, balneare e panoramica, dal lato della spiaggia. La hall vetrata, ha una funzione di congiunzione tra il pavé e la spiaggia, dato che il suo pavimento in resina colata fa da transizione rispetto alla sabbia bagnata. La trasparenza caratterizza anche la grande sala, grazie ad una gabbia mobile che può aprirsi verso il mare.

La struttura e l'involucro, che tengono assieme il tutto, valorizzano l'identità del luogo, facendo proprio, con eleganza, il registro industriale, che spetta al primo polo siderurgico di Francia. Le caratteristiche dell'acciaio vengono sfruttate per ottenere grandi campate libere e travi a cassettoni dell'altezza di un piano. Strutture e materiali, presi in prestito dall'industria e dalle costruzioni navali, alleggeriscono l'opera e apportano all'edificio una certa astrazione. L'acciaio zincato delle strutture, il vetro e l'acciaio inossidabile satinato delle facciate, si dissolvono nell'aria marina. I pannelli *sandwich double face*



© J.P. Duplan

Francia - 2005
Dunkerque
Nuovo Kursaal

Committente

Comune di Dunkerque

Progetto architettonico

Luc Delemazure,
con Lyderic Veauvy,
Capo progetto Wallyn-Sezille

Progetto strutturale

SNC Lavalin Pingat

Facciate

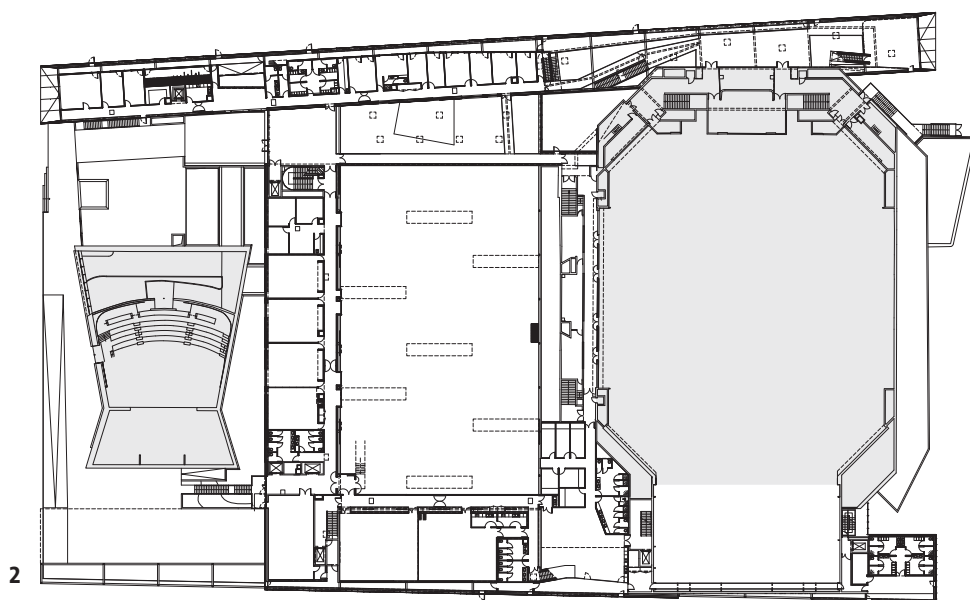
CEEF Michel Mourot

Impresa

Norpac

Carpenteria

De Meestere





3



4

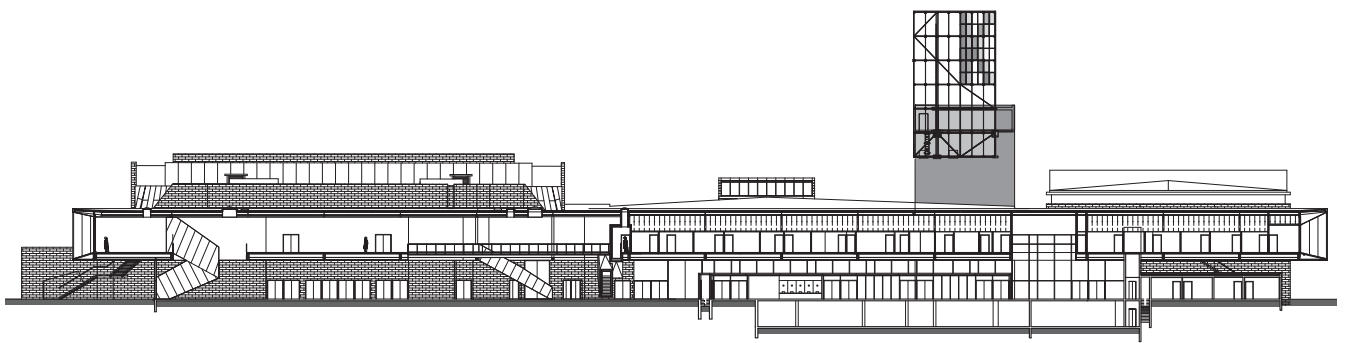
sono rivolti all'interno della hall, dove le vetrate riscaldano l'ambiente con i loro avambacini arancio, colore che caratterizza la zona congressi. Una struttura verticale eleva il padiglione al di sopra delle linee con una lettera K gigante in acciaio inox piegato. Un ornamento appropriato per questo bell'edificio che si affaccia sulla scena del litorale.

François Lamarre

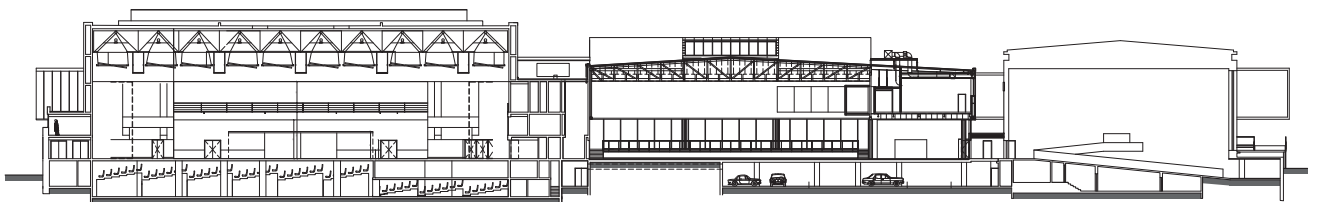
- 1 - La passeggiata a mare.
- 2 - Pianta con l'unificazione delle due sale preesistenti evidenziate in grigio.
- 3 - La facciata sulla piazza e il nuovo arredo urbano.
- 4 - Galleria panoramica a sbalzo sul mare.
- 5 - Galleria panoramica a sbalzo sulla spiaggia.
- 6 - Sezioni longitudinali.



© J.P. Duplan



6





7

© J.P. Duplan

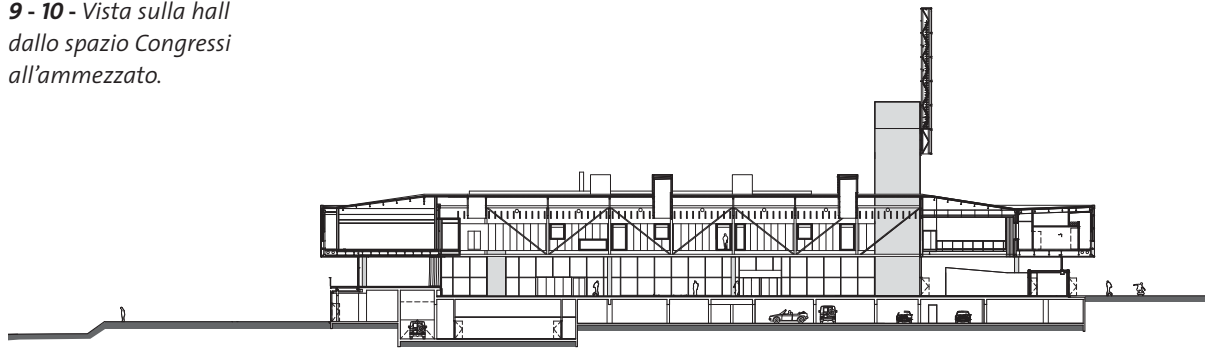
7 - L'ala espositiva che si estende fra piazza e spiaggia.

11 - Vista sulla piazza.

8 - Sezione trasversale.

12 - Vista laterale.

9 - 10 - Vista sulla hall dallo spazio Congressi all'ammezzato.



8



9



10

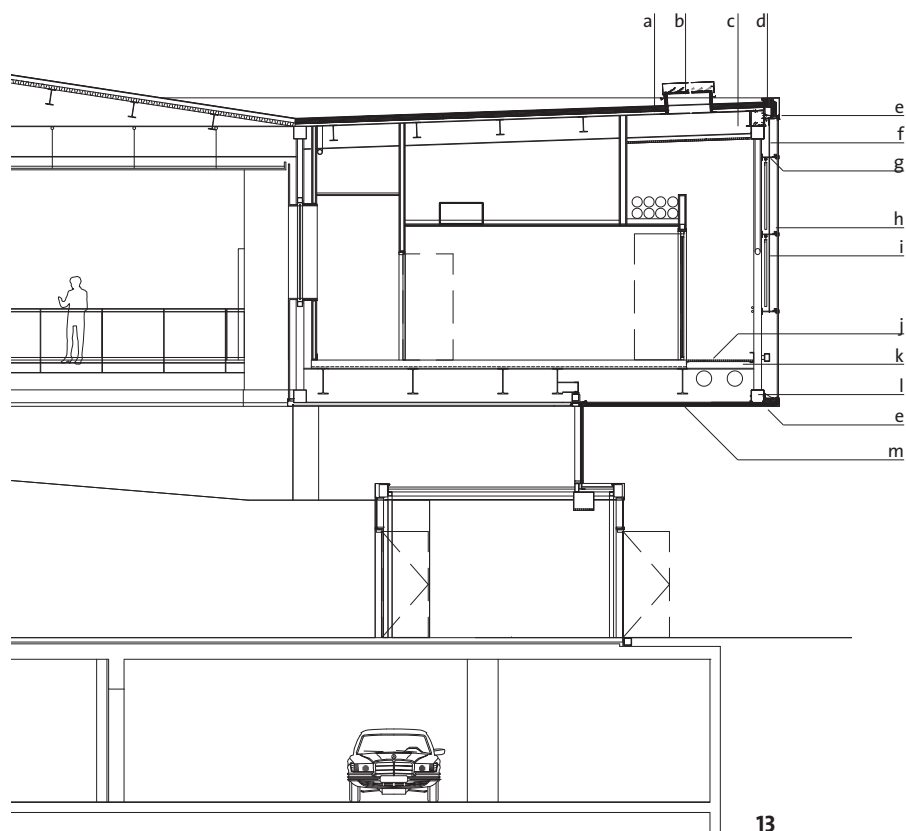


11



12

© J.P. Duplan



13

13 - Sezione

- a** - Pacchetto di copertura sulla lamiera grecata
- b** - Camino
- c** - Profili a sezione costruite saldate
- d** - Rivestimento della copertura in lamiera inox 20/10
- e** - Scosalina di chiusura inox
- f** - Cavo tensore del profilo
- g** - Profilo orizzontale, a sezione costruita di supporto della rotaia scorrevole
- h** - Vetro incollato e tiranti strutturali
- i** - Lettere scorrevoli di visualizzazione
- j** - Griglia nella passerella tecnica
- k** - Profilo U 200
- l** - Carpenteria metallica con vernice intumescente
- m** - Superficie a nido d'ape inox.