



Chiaro di Luna

Programmato per far fronte all'aumento del traffico, il nuovo terminal dell'aeroporto di Ancona "Raffaello Sanzio" si distingue per una grande leggibilità funzionale, costruttiva ed estetica, convalidata dai risultati economici conseguiti.

I due nuovi edifici a pianta rettangolare, completamente vetrati, sono caratterizzati dalla totale trasparenza e dall'essenzialità delle forme: l'uso del vetro per le facciate e dell'acciaio per le strutture, nonché la mancanza di pilastri, permettono di percepire lo spazio sia interno che esterno senza ostacoli visivi e di cogliere la semplicità distributiva e la luminosità degli ambienti. I padiglioni sono stati realizzati con una struttura principale in acciaio, composta da travi reticolari con una luce di 48 m ad interasse di 7,2 m sulle quali si appoggia la copertura in alluminio supportata da travi secondarie HEA 200. Le colonne perimetrali, oltre a reggere la copertura, sostengono le vetrate di facciata supportate da una struttura formata da montanti e traversi in acciaio inox e scandite da pannelli modulari di 240 cm x 115 cm sui quali sono montati vetri con uno spessore complessivo di 30 mm. I box a due piani all'interno dei padiglioni sono stati concepiti come corpi di costruzione singoli, realizzati con profili metallici e completamente rivestiti all'esterno da vetrate opache in vetro satinato illuminate dal retro. Particolare cura è stata rivolta al contenimento dei consumi energetici, privilegiando

particolari soluzioni architettoniche e l'impiego di materiali tesi a ridurre le dispersioni di calore. Ogni elemento è al suo posto, in una grande funzionalità che invita al viaggio.

Està Catellani

Italia - 2004
Falconara (AN)
Aeroporto Raffaello
Sanzio

Committente

Aerdorica

Progetto architettonico

Von Gerkan Marg
und Partner

Progetto strutturale
e direzione lavori

Favero & Milan Ingegneria

Carpenteria

Costruzioni Metalliche

Prefabbricate Martinsicuro

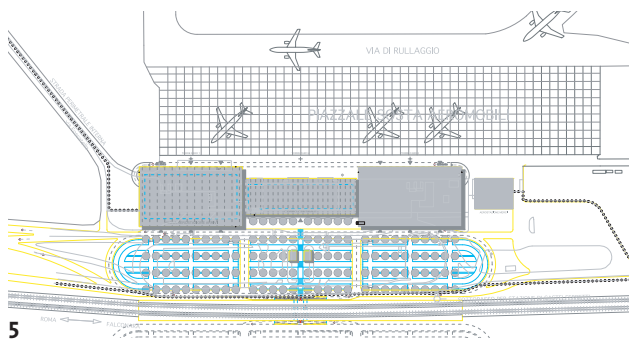
1 - Veduta d'insieme delle due hall.

2 - Facciata di una delle hall.

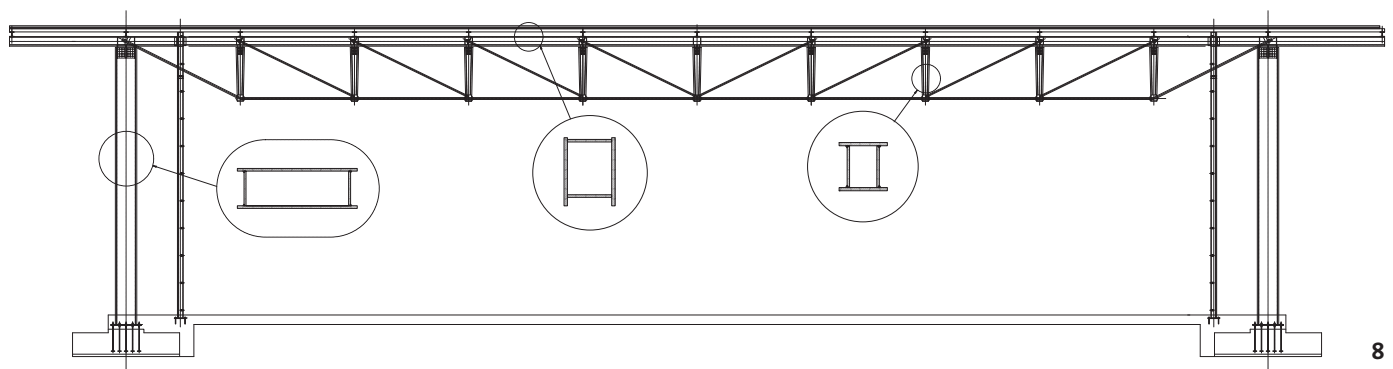
3 - Vista della facciata.

4 - Facciata di una hall all'entrata dell'aeroporto.

5 - Planimetria generale.



© F. Castagna / Aerdrlica





© F. Castagna / Aerdorica

- 6** - Pensilina e grigliato frangisole.
- 7** - Veduta dell'interno con i tre padiglioni funzionali.
- 8** - Sezione trasversale.
- 9** - Condotti di ventilazione in acciaio Inox.
- 10** - Dettagli strutturali.
 - a** - Tondo \varnothing 60 mm
 - b** - Tondi rinforzati con saette \varnothing 80 mm
 - c** - Manicotto di bloccaggio
- 11** - Dettaglio di assemblaggio.
 - d** - HEB 200
 - e** - Piatto 400 x 260 x 15 mm
 - f** - Tondi rinforzati con saette \varnothing 80 mm

